

Overzicht vervoer dierlijke mest

Het rVDM voor standaard vervoer en maatwerk vervoer. Er gelden speciale regels voor maatwerk vervoer.

Standaard vervoer



Vervoert u dierlijke mest en bent u geregistreerd intermediair? Dan gebruikt u GR/GPS-apparatuur voor het vervoer. De mest moet gewogen, bemonsterd en geanalyseerd worden.

Standaard

Leverancier vervoert zonder GR/GPS apparatuur



Produceert u op uw landbouwbedrijf dierlijke mest en vervoert u dit bijvoorbeeld zelf naar een afnemer met landbouwbedrijf of naar een particulier? Dan moet u voldoen aan bepaalde voorwaarden.

Maatwerk

Paarden- en ponymest naar substraatbereider



Alleen een geregistreerde intermediair mag het vervoer van paarden- en ponymest doen. GR/GPS-apparatuur is niet nodig en u verstuurt geen laadmelding. Wegen, bemonsteren en analyseren hoeft niet.

Maatwerk

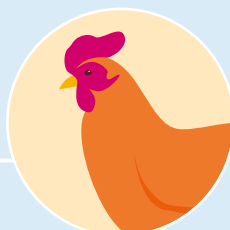
Afvoer van champost



Alleen een geregistreerde intermediair mag de afvoer van champost doen met GR/GPS-apparatuur. De mest wegen, bemonsteren en analyseren hoeft niet.

Maatwerk

Spoor 2 pluimveemest



Een geregistreerde intermediair mag het vervoer van pluimveemest doen. De afnemer is altijd BMC Moerdijk. De mest hoeft niet bemonsterd en geanalyseerd te worden. De leverancier heeft hiervoor een ontheffing nodig.

Maatwerk

Kalvergier naar SMG



De leverancier mag kalvergier vervoeren zonder GR/GPS-apparatuur, maar moet wel wegen. Bemonsteren gebeurt bij de KGBl door SMG.

Maatwerk